

Loger
S: 21
StL
16.2

+ 546
Logement 3.04
S: 71.42 m²
Pièce de vie
40.29 m²

Réversibilité possible PMR

MAJ le: 04-03-2025

Architecte : Yves POIRET

Des adaptations techniques et dimensionnelles sont susceptibles d'apporter des modifications à ce plan après intervention des ingénieurs et réalisation des plans PRO; les poutres, poteaux, faux plafonds, gaines techniques n'apparaissent pas obligatoirement sur ce document

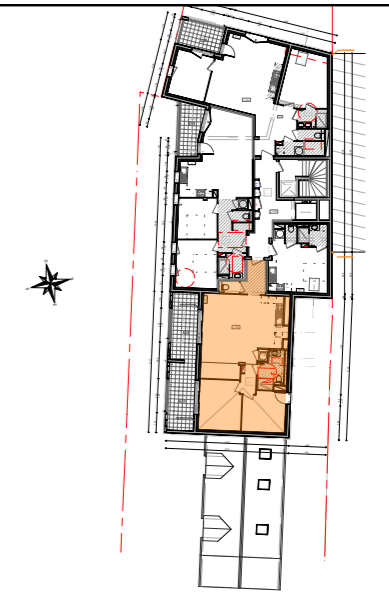
SOHIER

Bd Jean SOHIER

44350 LA BAULE ESCOUBLAC



3.04 / T3 / Combles



3.04 Surface Logement

| SURFACE HABITABLE | |
|-------------------|---------------------------|
| | surface (m ²) |
| Pièce de vie | 40.29 |
| Chambre 1 | 11.56 |
| Chambre 2 | 8.51 |
| Entrée | 4.52 |
| SdE | 5.01 |
| WC | 1.53 |
| TOTAL | 71.42 |
| balcon | 18.22 |