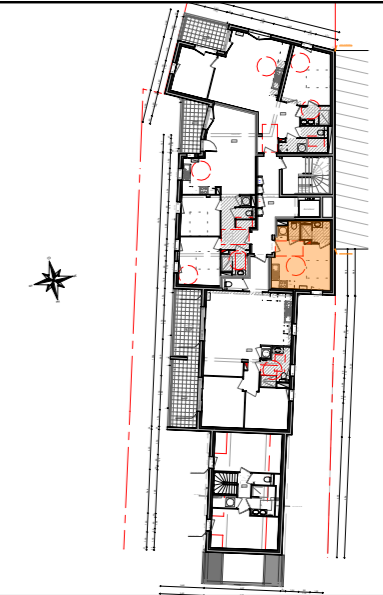
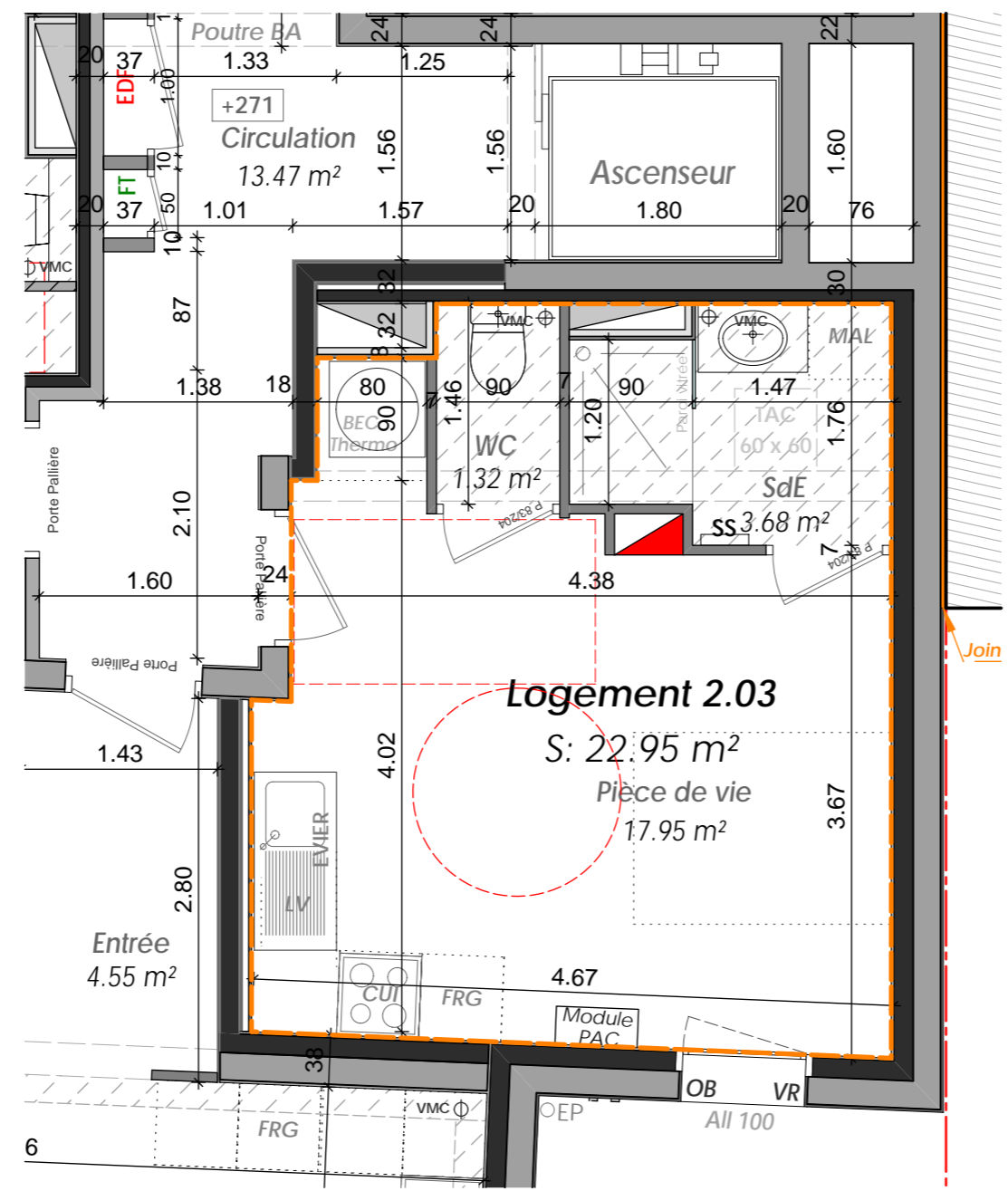




**2.03 / STUDIO / R+1**



**2.03 Surface Logement**

SURFACE HABITABLE	
	surface (m²)
Pièce de vie	17.95
SdE	3.68
WC	1.32
<b>TOTAL</b>	<b>22.95</b>

Des adaptations techniques et dimensionnelles sont susceptibles d'apporter des modifications à ce plan après intervention des ingénieurs et réalisation des plans PRO; les poutres, poteaux, faux plafonds, gaines techniques n'apparaissent pas obligatoirement sur ce document