

Architecte : Yves POIRET

Réversibilité possible PMR
MAJ le: 04-03-2025

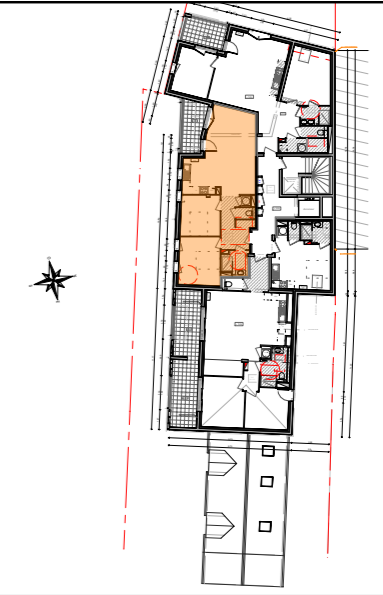
Des adaptations techniques et dimensionnelles sont susceptibles d'apporter des modifications à ce plan après intervention des ingénieurs et réalisation des plans PRO; les poutres, poteaux, faux plafonds, gaines techniques n'apparaissent pas obligatoirement sur ce document

SOHIER

Bd Jean SOHIER
44350 LA BAULE ESCOUBLAC



3.02 / T3 / Combles



3.02 Surface Logement

| SURFACE HABITABLE | |
|-------------------|---------------------------|
| | surface (m ²) |
| Pièce de vie | 30.73 |
| Chambre 1 | 12.13 |
| Chambre 2 | 8.89 |
| Entrée | 4.90 |
| SdE | 3.83 |
| WC | 1.40 |
| dgt | 3.94 |
| TOTAL | 65.82 |
| balcon | 6.69 |