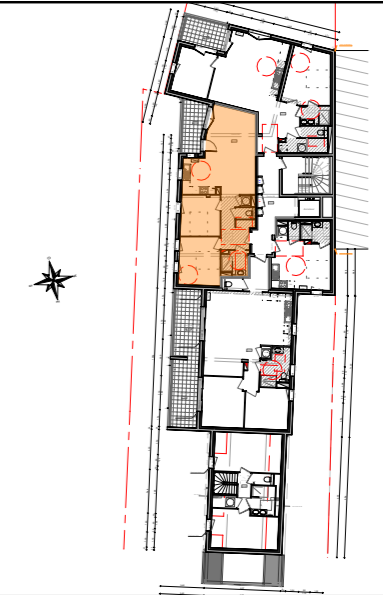


SOHIER
 Bd Jean SOHIER
 44350 LA BAULE ESCOUBLAC



2.02 / T3 / R+1



2.02 Surface Logement

SURFACE HABITABLE	
	surface (m²)
Pièce de vie	30.73
Chambre 1	12.39
Chambre 2	10.03
Entrée	4.90
SdE	3.83
WC	1.40
dgt	3.94
TOTAL	67.22
balcon	6.73

Réversibilité possible PMR
 MAJ le: 04-03-2025

Architecte : Yves POIRET

Des adaptations techniques et dimensionnelles sont susceptibles d'apporter des modifications à ce plan après intervention des ingénieurs et réalisation des plans PRO; les poutres, poteaux, faux plafonds, gaines techniques n'apparaissent pas obligatoirement sur ce document