

Architecte : Yves POIRET

MAJ le: 03/08/2022

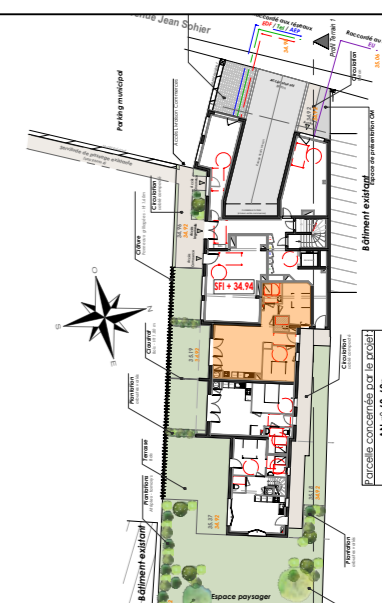
Des adaptations techniques et dimensionnelles sont susceptibles d'apporter des modifications à ce plan après intervention des ingénieurs et réalisations des plans PRO; les poutres, poteaux, faux plafonds, gaines techniques n'apparaissent pas obligatoirement sur ce document

# SOHIER

Bd Jean SOHIER  
44350 LA BAULE ESCOUBLAC



## 1.01 / T3 / RDC



### 1.01 Surface Logement

Type	T3	
Pièce de vie		26.72 m <sup>2</sup>
Entrée		2.87 m <sup>2</sup>
Chambre 1		10.76 m <sup>2</sup>
Chambre 2		11.31 m <sup>2</sup>
SdE		3.87 m <sup>2</sup>
WC		2.34 m <sup>2</sup>
<b>TOTAL</b>		<b>61.15 m<sup>2</sup></b>
Terrasse		5.28 m <sup>2</sup>