

Réversibilité possible PMR

MAJ le: 04-03-2025

Architecte : Yves POIRET

Des adaptations techniques et dimensionnelles sont susceptibles d'apporter des modifications à ce plan après intervention des ingénieurs et réalisation des plans PRO; les poutres, poteaux, faux plafonds, gaines techniques n'apparaissent pas obligatoirement sur ce document

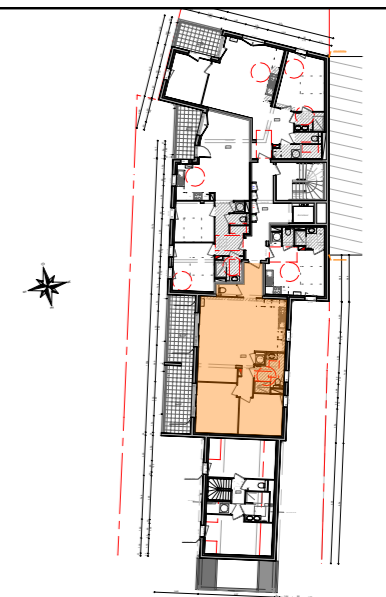
SOHIER

Bd Jean SOHIER

44350 LA BAULE ESCOUBLAC



2.04 / T3 / R+1



2.04 Surface Logement

SURFACE HABITABLE	
	surface (m ²)
Pièce de vie	41.69
Chambre 1	13.13
Chambre 2	10.82
Entrée	4.55
SdE	6.16
WC	1.53
TOTAL	77.88
balcon	21.98