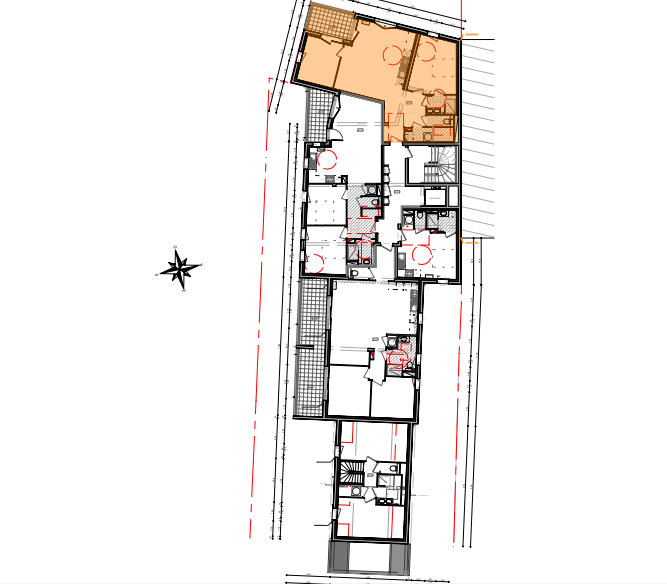


SOHIER
 Bd Jean SOHIER
 44350 LA BAULE ESCOUBLAC



2.01 / T3 / R+1



2.01 Surface Logement

SURFACE HABITABLE	
	surface (m ²)
Pièce de vie	30.88
Chambre 1	15.04
Chambre 2	10.63
Entrée	8.80
SdE	3.58
WC	1.93
Cellier	4.23
TOTAL	75.09
balcon	6.82

Architecte : Yves POIRET

Réversibilité possible PMR
 MAJ le: 04-03-2025

Des adaptations techniques et dimensionnelles sont susceptibles d'apporter des modifications à ce plan après intervention des ingénieurs et réalisation des plans PRO; les poutres, poteaux, faux plafonds, gaines techniques n'apparaissent pas obligatoirement sur ce document