

Architecte : Yves POIRET

MAJ le: 04-03-2025

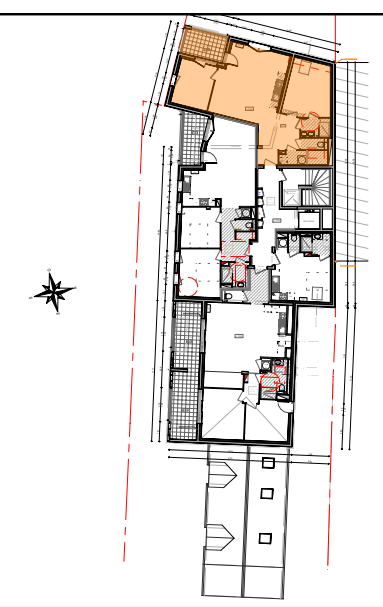
Des adaptations techniques et dimensionnelles sont susceptibles d'apporter des modifications à ce plan après intervention des ingénieurs et réalisation des plans PRO; les poutres, poteaux, faux plafonds, gaines techniques n'apparaissent pas obligatoirement sur ce document

# SOHIER

Bd Jean SOHIER  
44350 LA BAULE ESCOUBLAC



## 3.01 / T3 / Combles



### 3.01 Surface Logement

SURFACE HABITABLE	
	surface (m²)
Pièce de vie	30.66
Chambre 1	13.61
Chambre 2	9.70
Entrée	8.92
SdE	3.58
WC	1.92
Cellier	4.10
<b>TOTAL</b>	<b>72.49</b>
balcon	6.68